

ARTISAN

КЛУБНЫЙ ДОМ
ОСОБОГО КАЧЕСТВА. 30 КВАРТИР.
КРИВОАРБАТСКИЙ ПЕРЕУЛОК.



В доме ARTISAN три лобби, у каждого из которых свой стиль и характер



ЛАУНЖ ЗОНА ЛОББИ MARBLE

Лобби **MARBLE**. Стойка и камин выполнены
из итальянского мрамора **BIANCO LASA**.
Вход в лобби с Кривоарбатского переулка



В лобби **WOOD** стойка создана из цельного спиля
Карагача с неповторимым рисунком колец на срезе.
Вход в лобби с Кривоарбатского переулка



Стойка из латуни лобби **BRASS**
дополняет парадную атмосферу
входной группы своим благородным блеском.
Вход в лобби с улицы Арбат





ЛИФТОВОЙ ХОЛЛ

Для собственников готовы варианты
высококачественной отделки с применением
натуральных материалов – мрамор, мореный
грисард, массив дуба, латунь





ДИЗАЙН ИНТЕРЬЕРА СПАЛЪНИ



К дому примыкает внутренний сад с десятком
декоративных растений

Со стороны Кривоорбатского переулка
небольшой минипарк






**Фасад дома со стороны Кривоарбатского переулка
отделан клинкерным кирпичом австрийского
производства ручной формовки**



**Колонны коринфского ордера, портик,
изящная лепнина определяют архитектурный
стиль клубного дома со стороны улицы Арбат**



КОНСТАНТИН МЕЛЬНИКОВ
АРХИТЕКТОР

ARTISAN удачно расположен
в Кривоарбатском пер – это место
часть богатой истории района



В 100 метрах от дома в театре Вахтангова играют такие звезды как Лановой и Маковецкий

Государственный музей изобразительных искусств имени А. С. Пушкина
расположен в пешей доступности
от клубного дома **ARTISAN**



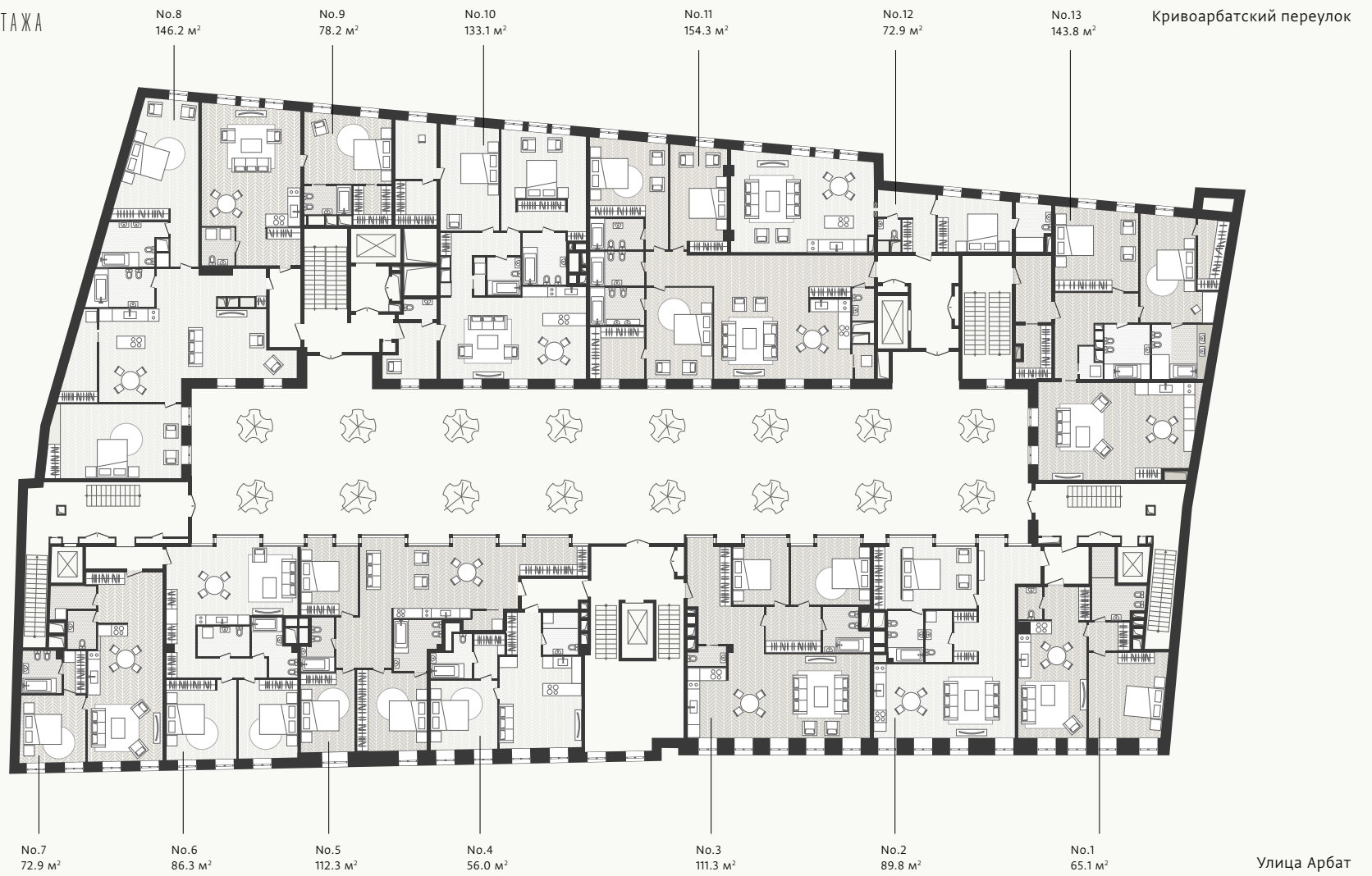
A rooftop terrace with a wooden table, white napkins, and a view of a city with a prominent Gothic cathedral. The terrace is furnished with a wooden table, white napkins, and a small potted plant. The view is a panoramic cityscape with a large Gothic cathedral in the background. The text is overlaid on the image.

Расположение дома **ARTISAN**
привлекательно для гурманов.
В трех минутах ходьбы ресторан **WHITE RABBIT**,
один из лучших ресторанов мира

PLANS

ПЛАНЫ КВАРТИР

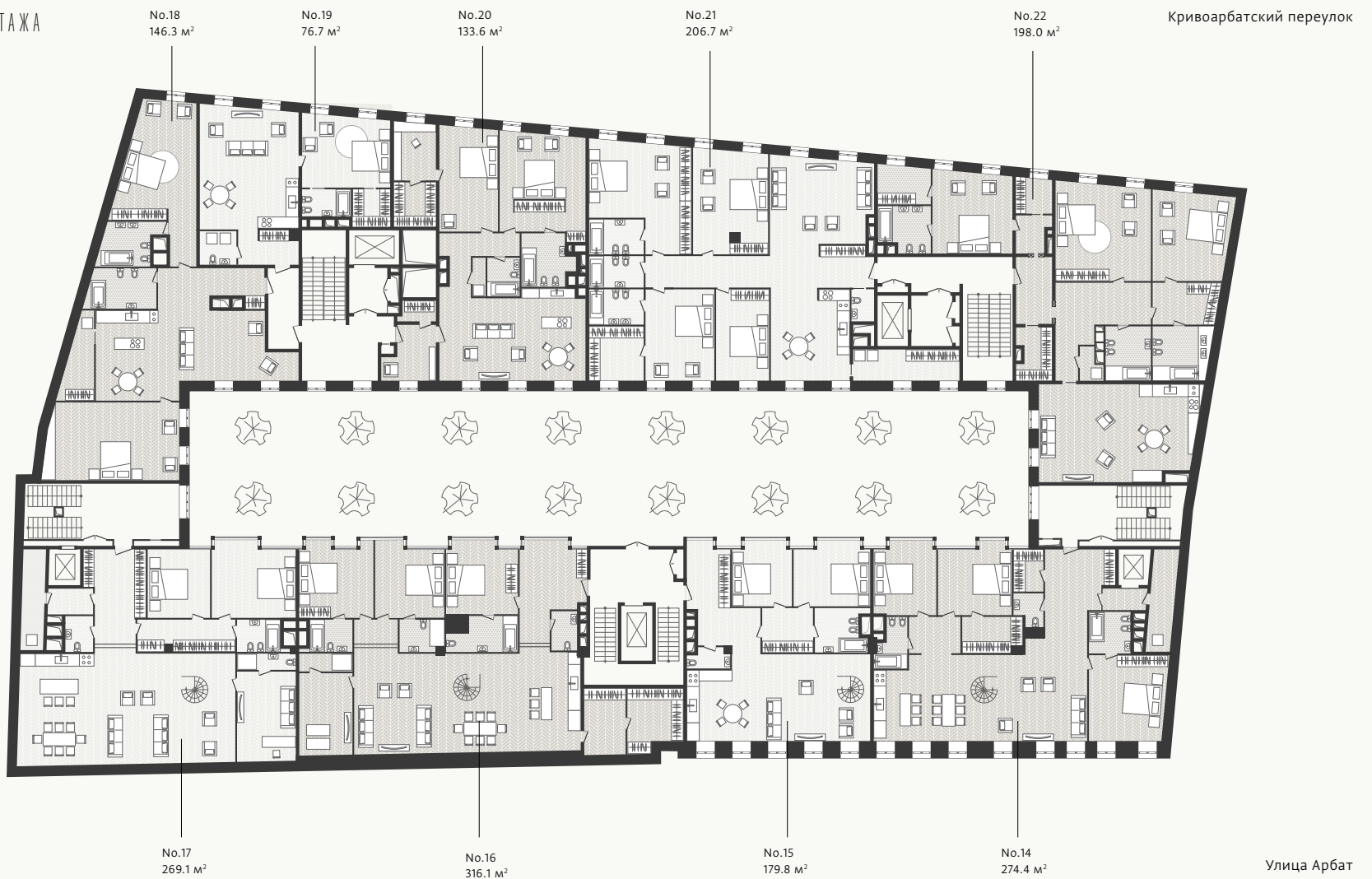
ПЛАНИРОВКА 2-ГО ЭТАЖА



PLANS

ПЛАНЫ КВАРТИР

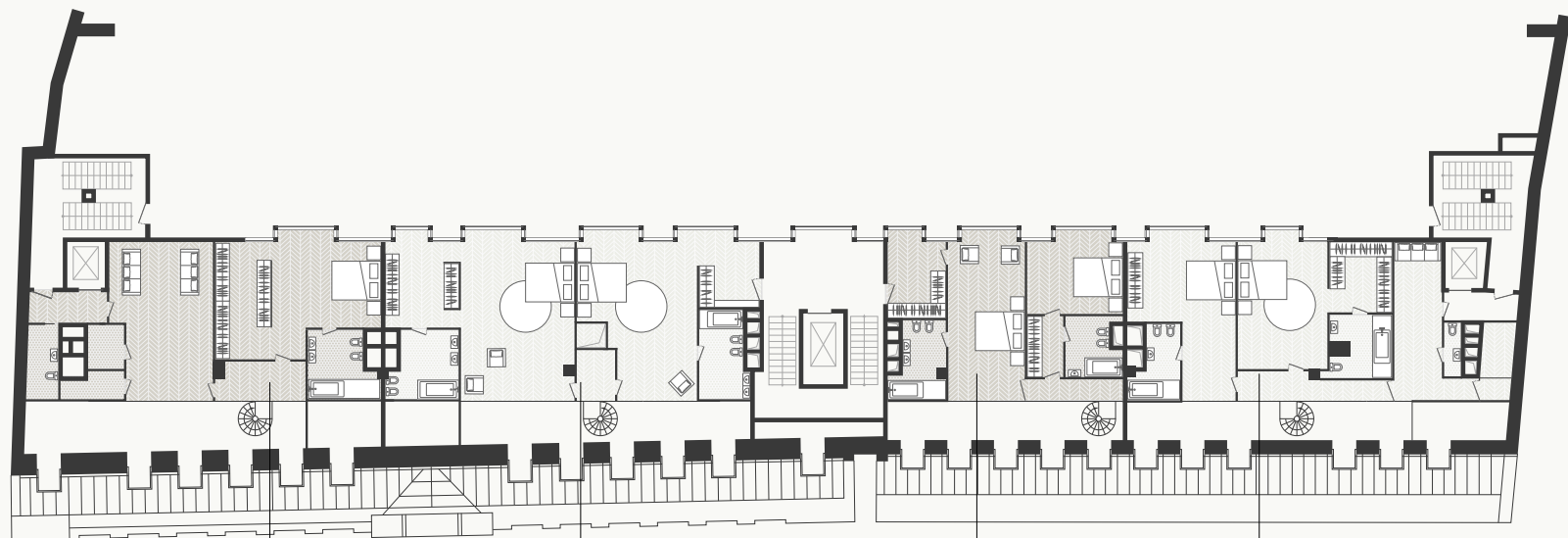
ПЛАНИРОВКА 3-ГО ЭТАЖА



PLANS

ПЛАНЫ КВАРТИР

ПЛАНИРОВКА 4-ГО ЭТАЖА / 2-Й УРОВЕНЬ



No.17
269.1 м²

No.16
316.1 м²

No.15
179.8 м²

No.14
274.4 м²

Улица Арбат



PLANS

ПЛАНЫ КВАРТИР

ПЛАНИРОВКА 4-ГО ЭТАЖА

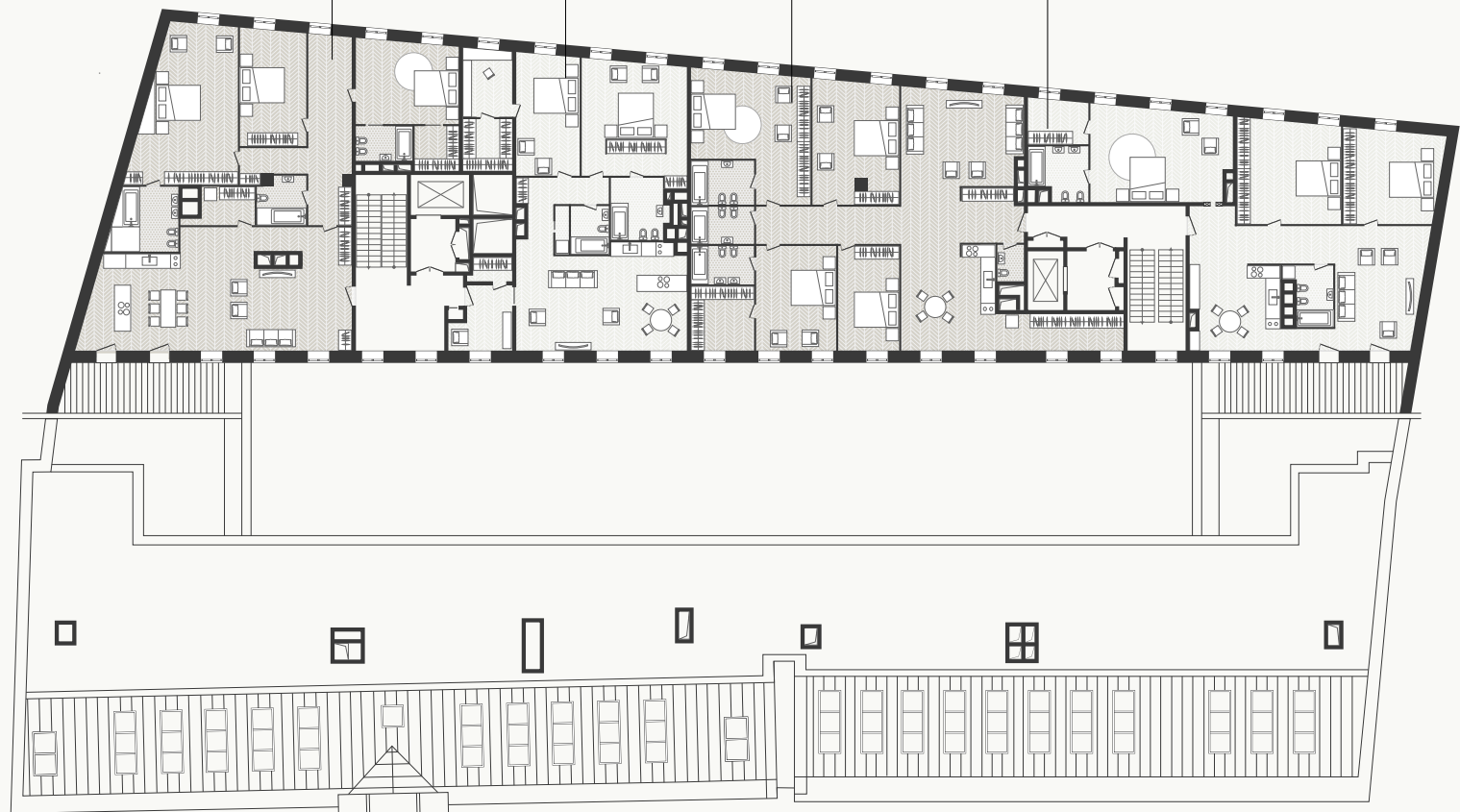
No.26
193.6 м²

No.25
134.2 м²

No.24
207.0 м²

No.23
154.7 м²

Кривоарбатский переулок



Улица Арбат

PLANS

ПЛАНЫ КВАРТИР

ПЛАНИРОВКА 5-ГО ЭТАЖА

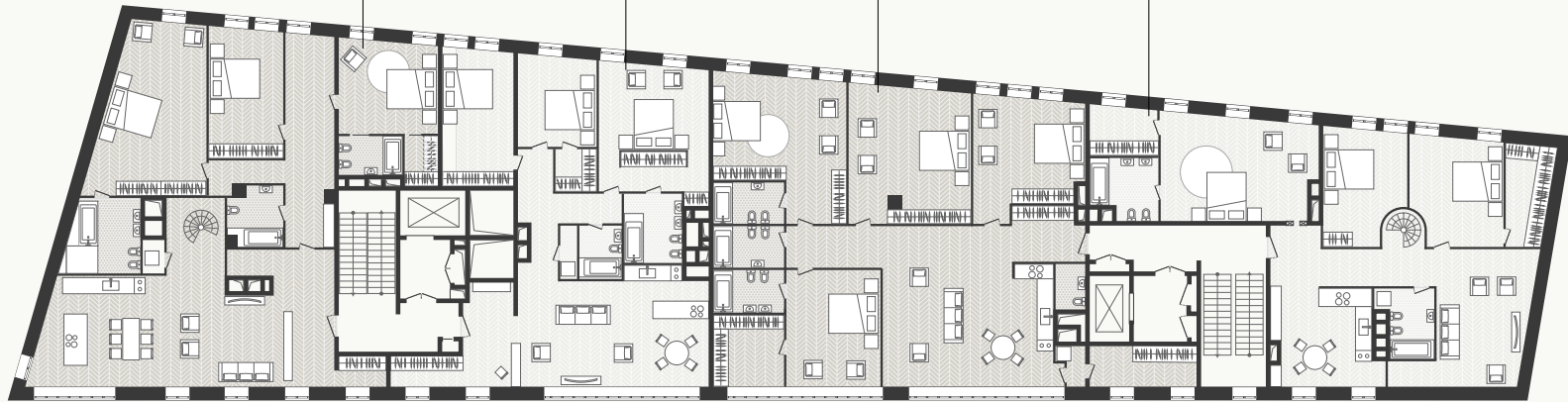
№.30
200.2 м²

№.29
139.9 м²

№.28
204.4 м²

№.27
160.9 м²

Кривоарбатский переулок



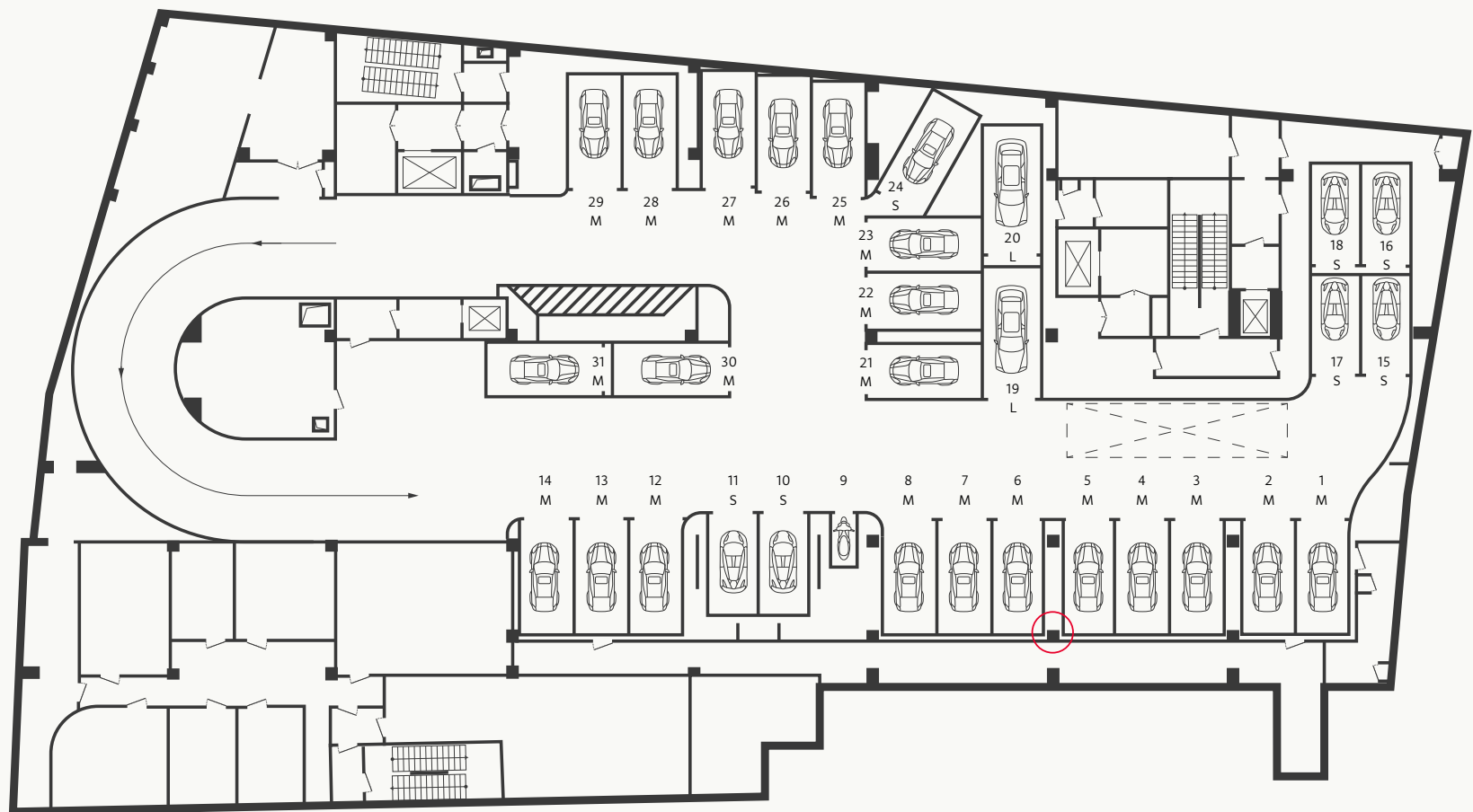
Улица Арбат

PLANS

ПАРКОВКИ

ПЛАНИРОВКА ПАРКОВКИ -1

Кривоарбатский переулок



○ Зарядка для электрокаров

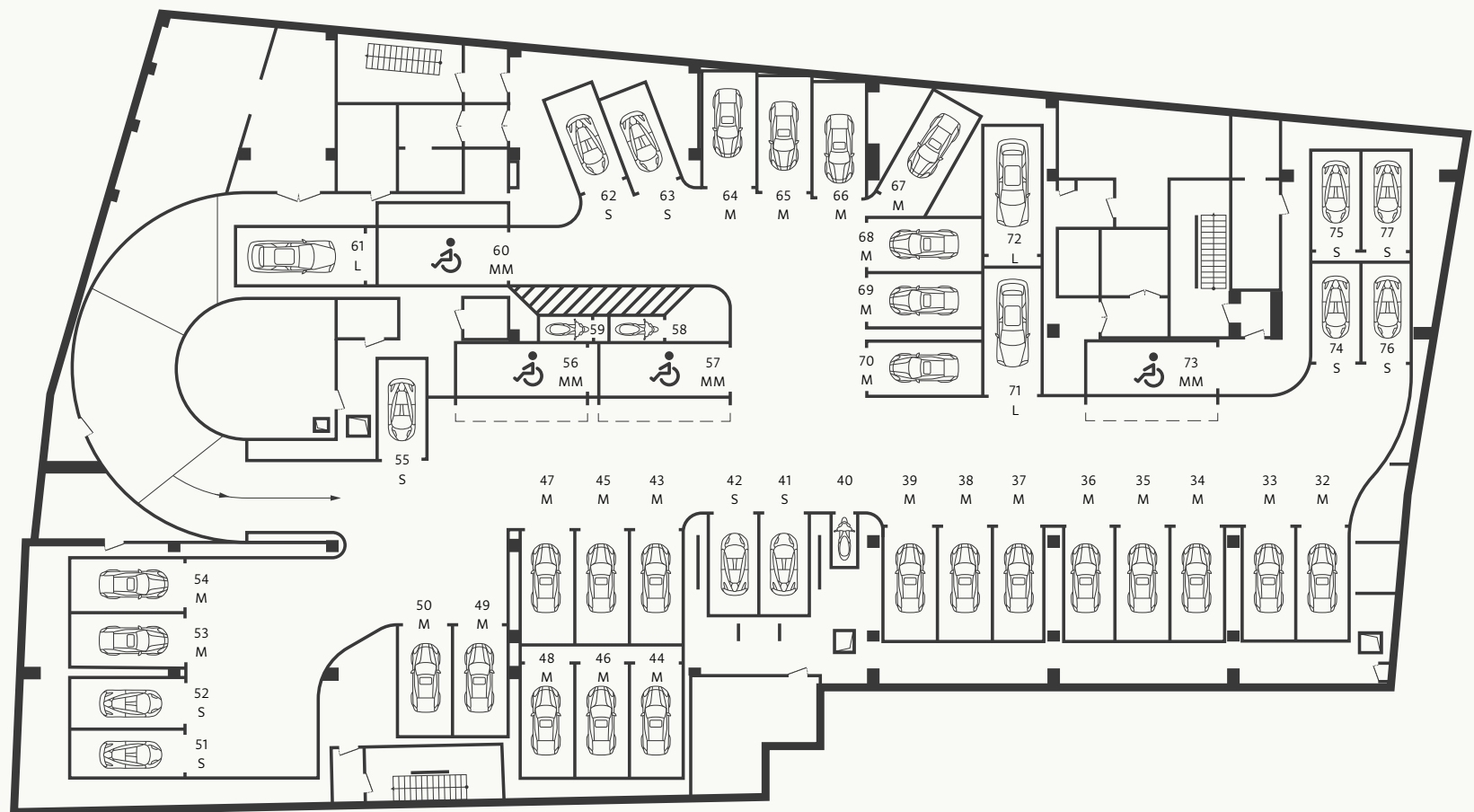
Улица Арбат

PLANS

ПАРКОВКИ

ПЛАНИРОВКА ПАРКОВКИ – 2

Кривоарбатский переулок



Улица Арбат



**Клубный дом ARTISAN
Сделан мастерски**